

Patienteninformation

OPTISCHE COHÄRENZ-TOMOGRAPHIE (OCT)

Untersuchung mit dem OCT Spectralis® (optischer Cohärenz-Tomograph)

Hochauflösende Schichtaufnahme zur Diagnostik und Verlaufskontrolle von Erkrankungen der Netzhautmitte.

Das Gerät

Das OCT (Spectralis® der Firma Heidelberg Engineering) ermöglicht die Beurteilung und Vermessung der Netzhautdicke sowie der Netzhaut-Binnenstrukturen in höchster Auflösung und Qualität.

Die Untersuchung ist komfortabel, berührungs- und schmerzfrei, das Messverfahren ähnelt dem Ultraschalls, verwendet jedoch Licht. Die erhaltenen Informationen über Ihre Netzhaut lassen sich in frühzeitige Therapiekonzepte umsetzen, auch präzise Verlaufskontrollen Ihrer Erkrankung sind möglich.



HEIDELBERG
ENGINEERING

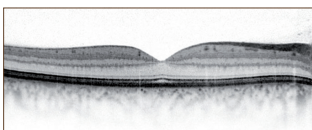
Diagnose

Die Diagnostik mit dem OCT kann bei folgenden Augenerkrankungen erforderlich sein:

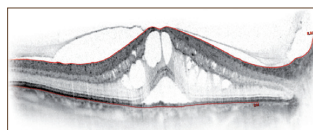
- Altersbedingte Makuladegeneration
- Diabetische Netzhauterkrankungen
- Andere Makulaerkrankungen (z.B. Makulaloch, epiretinale Gliose, Venenverschluss etc.)
- zur Beurteilung der Netzhautmitte vor oder nach einer Operation oder einem Lasereingriff

Ergebnisdarstellungen OCT

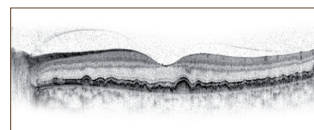
**Gesunde
Makula**



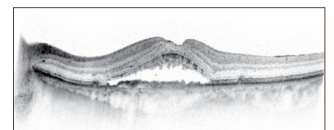
**Diabetisches
Makulaödem**



**Trockene
Makuladegeneration**



**Feuchte
Makuladegeneration**



> **BITTE WENDEN**